



Edition 2024
Special tapes and Coil Color card for Nylon

Special tapes

Dear Customer,
in addition to the standard range illustrated in the previous catalogue, Riri has a wide selection of special tapes including mélange, lurex, cotton, aramidic yarn, gros grain, knitwear, satin, velvet, and jacquard. For each tape, the chains on which it is available and the relative sizes are indicated.

Riri cannot guarantee the performance of the zippers if subjected to treatments due to the possible chemical reactions; especially for cotton tapes, intended for a dyeing process, we recommend testing our zippers in a production environment to ensure that the finishing techniques are done correctly and meet the desired result, in accordance with the required application.

We thank you for choosing Riri and we look forward to being of service to you in the near future.

Gentile Cliente,
ti segnaliamo che, oltre alla gamma standard, illustrata nel precedente catalogo, Riri dispone di un'ampia selezione di nastri speciali che include: mélange, lurex, cotone, filato aramidico, gros grain, maglieria, satin, velluto e jacquard.

Per ogni tipologia di nastro sono indicate le catene su cui è disponibile e le relative dimensioni.

Riri non garantisce le performance della cerniera se sottoposta a trattamenti a causa di possibili reazioni chimiche; specialmente per i nastri in cotone, destinati a un processo di tintura, raccomandiamo di testare le nostre zip in un ambiente produttivo, al fine di assicurare che le tecniche di finitura avvengano in modo corretto e incontrino i risultati desiderati, in accordo con le applicazioni richieste.

Con i nostri migliori complimenti e auguri per una proficua collaborazione.

Product lines · Linee di prodotto



Metal
Simmetrica
Decor
Nylon

Filmetal
Invisibile
Eloxal
Top

Solid
Flex



Organic cotton

A product of Riri's sustainable line, the organic cotton tape is certified by the "Global Organic Textile Standard", which guarantees that at least 70% of the yarn is composed of organic fibers from biological farming. Further colours can be requested, after technical verification.

Prodotto della linea sostenibile di Riri, il nastro in cotone organico è certificato dal "Global Organic Textile Standard", che garantisce che almeno il 70% del filato è composto da fibre tessili naturali provenienti da agricoltura biologica.
Possibilità, previa verifica tecnica, di richiedere ulteriori colori.

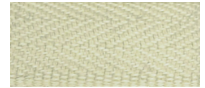
Aramidic yarn

A tape made of aramidic yarn which is non-flammable and can withstand very high temperatures. As a result, it is particularly suitable for the military sector and for fire-resistant overalls.

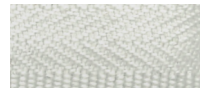
Il nastro in filato di fibra aramidica, che ha la caratteristica di non essere infiammabile e può resistere a temperature molto elevate, è particolarmente raccomandato per applicazioni in ambito militare e su tute ignifughe.

Metal 4	Metal 6	Metal 8 - 10	Simmetrica 4	Simmetrica 6	Simmetrica 8	Top 6	Top 8	Solid 6	Solid 8

1002



1001



2110



3999



3419



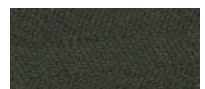
3214



3224



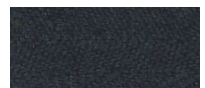
3736



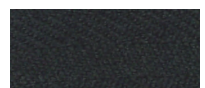
3125



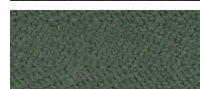
3627



3110



3826





Mélange

Tape made of polyester and/or mixed cotton yarn recognizable from the typical effect granted by the use of threads of different colours.

Nastro con filato in poliestere e/o misto cotone, riconoscibile dal tipico effetto conferito dall'uso di filati con colori differenti.

Raw

Tape made with raw polyester threads. Not recommended for garment dye due to high temperatures, which could damage the synthetic or metallic parts of the zipper.

NB This tape does not count as a colour tone: being recycled polyester, the raw tape is sensitive to variations in supply.

Nastro realizzato con filati grezzi di poliestere. Non consigliato per la tintura in capo a causa delle alte temperature del processo tintoriale che potrebbero danneggiare le parti metalliche o sintetiche della cerniera.

NB Il presente spezzone di nastro non vale come tono colore: trattandosi di poliestere riciclato, il nastro greggio risulta sensibile a variazioni di fornitura.

Carbon

Thanks to its longitudinal carbon threads, this tape allows the release of electrostatic energy once earthed. The threads are made of mixed carbon fibers and polyester.

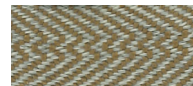
Grazie ai fili di carbonio longitudinali, il nastro permette lo scarico di corrente elettrostatica una volta collegato a terra. I filati sono composti da carbonio e poliestere.

Metal 4 - Simmetrica 4	Metal 6 - Simmetrica 6 - Eloal 6	Metal 8 - Simmetrica 8 - Eloal 8	Decor 4E - 6E	Decor 8E	Decor 10E	Top 6 - 8	Solid 6 - 8
			•				
			•				
			•				
	•		•	•			•
•	•						
•	•						
•	•						
•	•						
•	•						
•	•						
•	•						
•	•						
•	•						
•	•						
•	•						
•	•						
•	•						
•	•						
•	•						
•	•						

3132



3265



3651



3131



3138



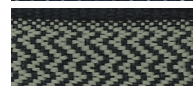
3628



8002



3134



3128



998



3143



Lurex

This tape comes with a particular "lamè effect", obtained through the weaving of polyester and viscose yarns covered by a thin metallic layer.

Il nastro si caratterizza per il particolare 'effetto lamè', ottenuto grazie all'intreccio di filati in poliestere e viscosa ricoperti da lamine metalliche.

Gros grain

Tape made of polyester with a special intertwining giving the characteristic "ribbed effect". Thanks to its warp and weft construction, Gros grain is particularly suited to recreate vertical line motifs.

Nastro con filato di poliestere realizzato con un particolare intreccio che gli conferisce il caratteristico 'effetto canneté'. Grazie alla sua particolare composizione di trama e ordito, il Gros grain è particolarmente indicato per riprodurre motivi a righe verticali.

Knitwear

This polyester tape is made in such a way as to have a thinner central band, which makes it easier to use on linking machines, especially suitable for the knitwear industry.

Questo nastro in filato di poliestere è caratterizzato da una particolare costruzione della parte centrale della fettuccia, appositamente pensata per facilitare l'applicazione con macchine per maglieria.

Satin

This tape made of polyester yarn can be immediately recognised for its satin weave producing a shiny, smooth and uniform look. The list of enabled colours with satin tape is available in the dedicated colour card 'Satin and velvet'.

Questo nastro in filato di poliestere è subito riconoscibile per l'inconfondibile armatura a raso che gli conferisce un aspetto lucido, liscio e uniforme. L'elenco dei colori abilitati con nastro satin è disponibile nella carta colori dedicata 'Satin e velvet'.

Velvet

Tape produced on a loom with very thin yarns which gives an attractive, elegant look which is soft and pleasant to the touch. The list of enabled colours with velvet tape is available in the dedicated colour card 'Satin and velvet'.

Nastro realizzato a telaio con filati estremamente sottili, si presenta con un aspetto elegante, morbido e piacevole sia al tatto che alla vista. L'elenco dei colori abilitati con nastro in velluto è disponibile nella carta colori dedicata 'Satin e velvet'.

Jacquard

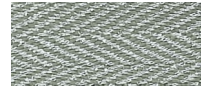
This tape made of polyester is the result of special looms and, thanks to its composition, it lends itself to perfectly recreate patterns, logos and script.

Questo nastro con filato in poliestere, prodotto con particolari telai, grazie alla sua peculiare composizione, si presta perfettamente per riprodurre pattern, loghi e scritte.

	Metal 4	Metal 6	Metal 8	Simmetrica 4	Simmetrica 6	Simmetrica 8	Decor 4E - 6E	Nylon 4 - 6	Nylon 10
Lurex	✓	✓	✓	✓	✓	✓	✓		
Gros grain	✓	✓	✓	✓	✓	✓	✓	✓	✓
Knitwear	✓	✓	✓	✓	✓	✓	✓		
Satin	✓	✓	✓	✓	✓	✓	✓	✓	✓
Velvet	✓	✓							
Jacquard	✓	✓	✓	✓	✓	✓	✓	✓	✓



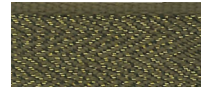
3200



3225



3280



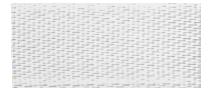
Gros grain



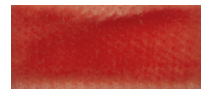
Knitwear



Satin



Velvet



Jacquard



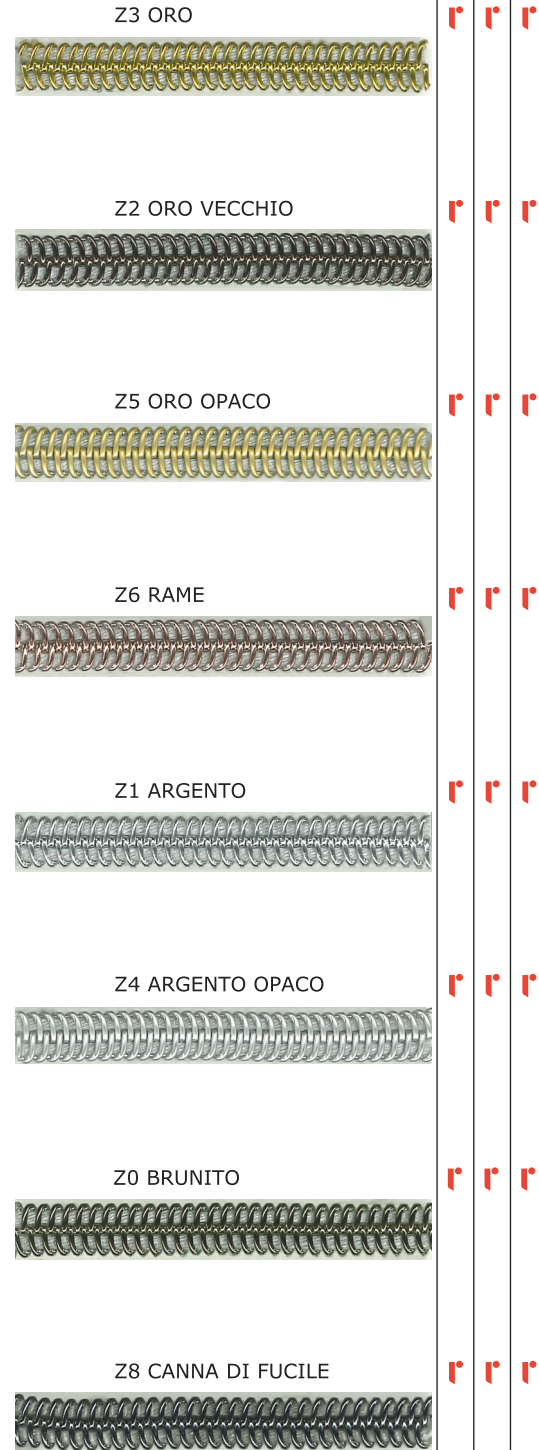
Below the list of tapes, coils and sewing threads colours available for Nylon Mix zippers

Qui di seguito l'elenco dei colori di nastri, spirali e cucirini disponibili per le cerniere Nylon Mix:

Nylon Mix

Sewing threads/ Cucirini	Coils/ Spirali	Tapes/ Nastri
2132	2101	All colours available on Riri standard Colour Card/ Tutti i colori presenti sulla Carta Colori standard Riri
2226	2118	
2118	2107	
2242	2127	
2220	2110*	
2213	2230	
2101	2223	
2107	2226	
2127	2303	
2110	2403	
2216	2407*	
2222	2411	
2223	2440	
2246	2513	
2225	2637	
2304	2642	
2311	2627	
2404	2750	
2406	2812	
2410	2827	
2518		
2517		
2450		
2642		
2618		
2647		
2627		
2640		
2721		
2733		
2745		
2715		
2702		
2637		
2750		
2807		
2817		
2823		
2828		
2712		
2221		
2133		
2112		
2705		

Metallic colors

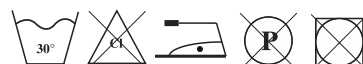


Nylon 4
Nylon 6
Nylon 10

* For coils, only colours 2110 and 2407 are considered standard. For all the others a fee of € 300 per 1000 meters will be charged.

* Per le spirali sono da considerarsi standard soltanto i colori 2110 e 2407. Per tutti gli altri colori sarà necessario far pagare un costo di ricettazione di € 300 per 1000 metri.

RECOMMENDED CARE INSTRUCTIONS FOR NYLON METALLIZZATA
We invite you to respect the following washing and ironing instructions to maintain the quality of the product
NORME DI MANUTENZIONE CONSIGLIATE PER NYLON METALLIZZATA
La invitiamo a rispettare le seguenti istruzioni di lavaggio e stiratura per mantenere la qualità del prodotto



Dear Customer,

We are pleased to present the Colour Card you can use to choose the colours of chain and sewing yarns for the Nylon line zippers (4, 6, 10), in particular the Metallic Nylon (Fig. 2).

Fig. 1 shows an image of the Nylon Mix, a zipper that allows multiple combinations: for the tapes, the colours are those mentioned in the Standard Colour Card; for the coils and the sewing threads, the available colours are reported in the table on the Nylon Mix page.

For the Metallic Nylon, eight standard combinations of chain and sewing threads are available.

We are willing to consider any requests for non-standard combinations. Our sales staff will be happy to explain the operating procedures.

Please note that with the continuous use of this catalogue, the hues may change due to wear. We recommend protecting it from excessive light exposure.

We thank you for choosing Riri and we look forward to being of service to you in the near future.

Gentile Cliente,

Abbiamo il piacere di presentare la Carta Colori valida nella scelta delle tonalità di catena e cucirino per le cerniere appartenenti alla famiglia Nylon (4, 6, 10), in particolare la versione Metallizzata (Fig. 2).

Nella Fig. 1 trovate un'immagine che raffigura la Nylon Mix, cerniera che permette molteplici combinazioni: per i nastri, i colori sono quelli abilitati nella Carta Colori standard; per le spirali e i cucirini, i colori disponibili sono riportati all'interno della tabella che trovate nella pagina Nylon Mix.

Per la categoria Metallizzata, sono disponibili 8 combinazioni standard di catena e cucirino.

Siamo comunque a disposizione per valutare eventuali richieste di combinazioni al di fuori dello standard definito.

Il nostro personale di vendita sarà lieto di illustrare le modalità operative.

Ci permettiamo di sottolineare che, con l'utilizzo prolungato di questo catalogo, la tonalità dei colori potrebbe deteriorarsi. Per minimizzare questo eventuale effetto, si prega di evitare l'esposizione prolungata di queste pagine alle sorgenti luminose.

Con i nostri migliori complimenti e auguri per una proficua collaborazione.

How a Nylon zipper is made · Come è fatta una cerniera Nylon



Fig. 1 - Mix

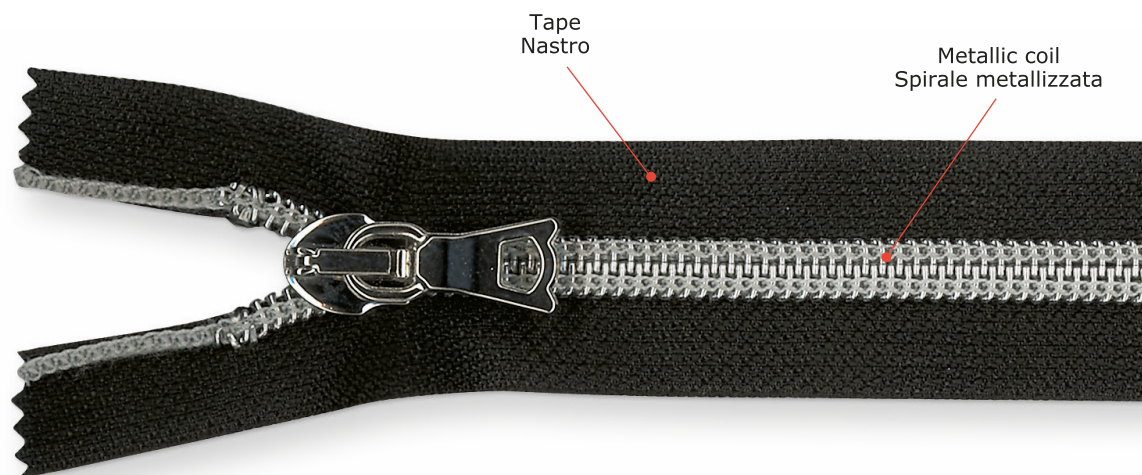


Fig. 2 - Metallizzata



Excellence in details